

wella con el ESTILISTA





UTOPIA

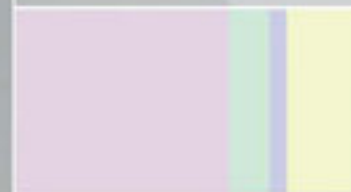
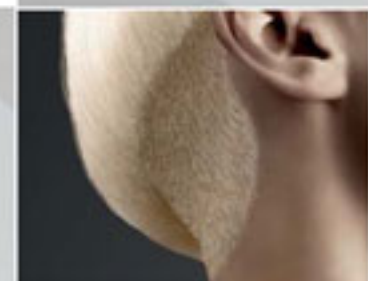
trend vision 2009

ESENCIA DE LA TENDENCIA

Emoción y sensualidad por encima de todo, estas son las palabras que definen la esencia de Utopía. Un futuro acogedor envuelve su estilo de vida y nos proyecta hacia formas y diseños futuristas, pero al mismo tiempo poéticos y sublimes.

COLORES

Tanto en damas como en caballeros, nos encontramos con tonos pasteles muy suaves. Tonos rubios infinitamente platinados para lograr efectos de elegancia pura y sencilla.



CORTE

El cabello en la tendencia Utopía se lleva muy corto y con asimetrías, lo cual le da sensación de movimiento y fluidez. Estamos hablando de cortes muy bien definidos, pulidos y estructurados, cortes casi perfectos y al mismo tiempo minimalistas, limpios y bien concebidos. Estamos en presencia de cortes dinámicos y precisos, con formas que podríamos llamar futuristas.

STYLING

En Utopía no hay cabida para rizos o para volumen, aquí el cabello se presenta muy liso y se lleva con mucho brillo. El corte mismo define la caída del cabello y determina su forma.

